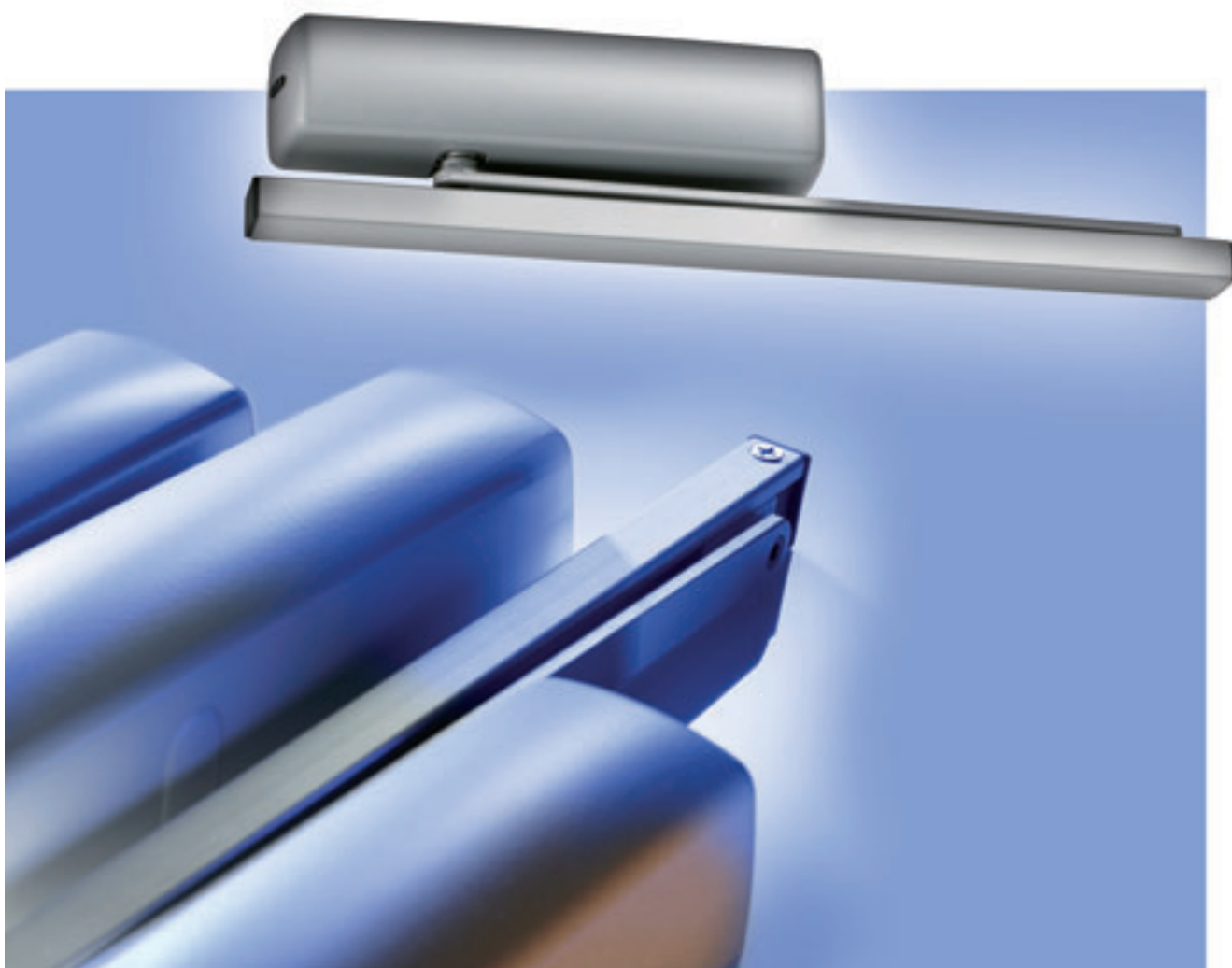


ДВЕРНОЙ ДОВОДЧИК **ABLOY®** DC330 СО СКОЛЬЗЯЩИМ ТЯГОВЫМ УСТРОЙСТВОМ



ABLOY® DC330 высококачественный кулачковый доводчик, который обеспечивает легкое открывание даже тяжелых дверей.

НОВЫЙ КУЛАЧКОВЫЙ ДОВОДЧИК **ABLOY® DC330**



ABLOY® DC330 разработан в соответствии со строгими требованиями стандарта EN1154. Современный элегантный и эстетичный дизайн, подходит как для внутренних, так и для наружных дверей. Благодаря КУЛАЧКУ он легко открывается, но в тоже время может применяться в условиях, где предъявляются высокие требования к усилию закрывания. **ABLOY® DC330** может быть отрегулирован в соответствии с требованиями легкого открывания, например DDA (Disability Discrimination Act - Акт о Дискриминации Недееспособных) в Великобритании. Является непревзойденным решением для множества различных применений.

Доступные цвета

Белый



Серебристый



Латунный



Коричневый



Черный

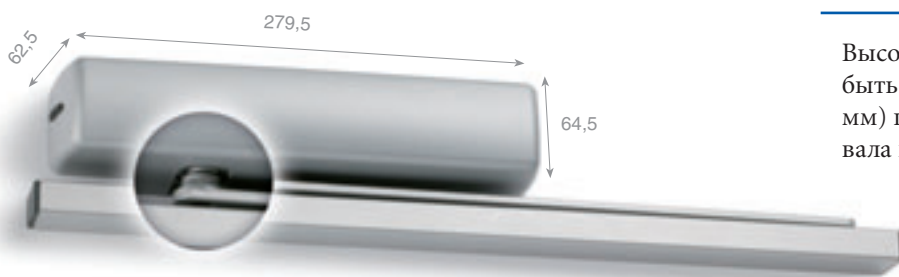


Область применения:

- Подходит для наружных и внутренних дверей.
- Максимальная ширина дверного полотна 1100 мм.
- Максимальный вес двери 80 кг.

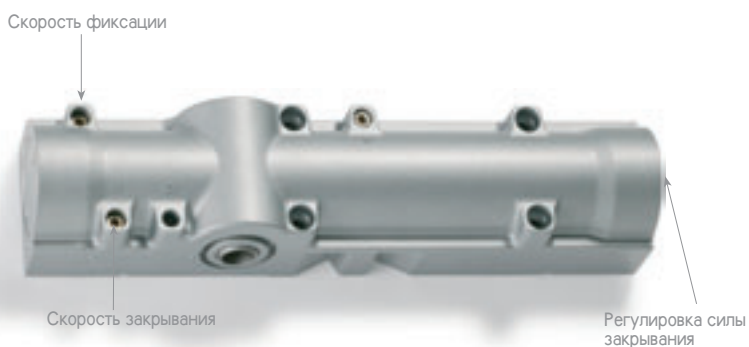
Характеристики:

- CE-маркировка.
- Литой алюминиевый корпус изготовленный из высокопрочного кремниевого сплава.
- Единый дизайн для всех доводчиков **ABLOY®** Высокоэффективный.
- Температурный режим работы: - 15°C ... + 45°.
- Отдельно регулируемые скорость закрывания и скорость фиксации двери.
- Предохранительный клапан защищающий от не правильного использования (вандализма).
- Не имеет сторонности, может быть установлен как на дверь, так и на дверную раму.
- Легко настраиваемая высота тяги делает установку простой и быстрой.
- Регулируемая сила закрывания категории 1-4 согласно стандарта EN 1154.
- Сменная пластиковая крышка нескольких расцветок:
Серебристая, коричневая, латунная, черная и белая. Возможно заказать и другие цвета.
- Также доступны сменные крышки из нержавеющей стали.
- Разработан для использования со скользящими тягами DC 193 или DC 194.
- Ширина 279,5 мм, высота 64,5 мм, глубина 62,5 мм.



Регулировка высоты тягового устройства

Высота тягового устройства может быть отрегулирована (максимум до 14 мм) путем перемещения шлицевого вала в вертикальном направлении.



Регулировка скорости и силы закрывания

Отдельная регулировка скорости закрывания и скорости фиксации двери.
Сила закрывания регулируется в зависимости от размера и веса двери

